

**K 021**

**Schutzgut Boden**

Baubedingte Beeinträchtigungen von Böden durch temporäre Flächeninanspruchnahmen im Bereich der Baustelleneinrichtungsflächen, Baufelder, Baustraßen und Tunnelbau in offener Bauweise

**K 028**

**Schutzgut Boden**

Baubedingte Beeinträchtigungen durch mechanische Bodenbelastung und Bodenabtrag /-auftrag im Bereich der Baustelleneinrichtungsflächen, Baufelder, Baustraßen und Tunnelbau in offener Bauweise

**K 121**

**Schutzgut Boden**

Anlagebedingte Beeinträchtigungen von Böden durch Flächeninanspruchnahme durch technische Bauwerke und Betriebsanlagen mit Flächenversiegelung

**K 122**

**Schutzgut Boden**

Dauerhafte Funktionsbeeinträchtigung von Böden durch Flächeninanspruchnahme durch Erdbauwerke ohne Flächenversiegelung

**K 134**

**Schutzgut Wasser**

Dauerhafte Überbauung (Überbrückung) des Fehlbachs und seines Gehölzstreifens

**K 041**

**Schutzgut Klima / Luft**

Temporäre Flächeninanspruchnahme mit Funktionsverlust im Bereich der BE-Flächen und Baustraßen

**K 141**

**Schutzgut Klima/Luft**

Dauerhafte Flächeninanspruchnahme von klimawirksamen Flächen durch technische Bauwerke und Betriebsanlagen mit Flächenversiegelung nordwestlich und südöstlich des Stadtgebietes von Erding

**K 142**

**Schutzgut Klima/Luft**

Dauerhafte Flächeninanspruchnahme von klimawirksamen Flächen durch Erdbauwerke mit Flächenüberbauung nordwestlich und südöstlich des Stadtgebietes von Erding

**K 151**

**Schutzgut Landschaft**

Anlagebedingte Beeinträchtigung des Landschaftsbildes durch technische Bauwerke und Betriebsanlagen mit Flächenversiegelung

**K 152**

**Schutzgut Landschaft**

Anlagebedingte Beeinträchtigung des Landschaftsbildes durch Erdbauwerke mit Flächenüberbauung

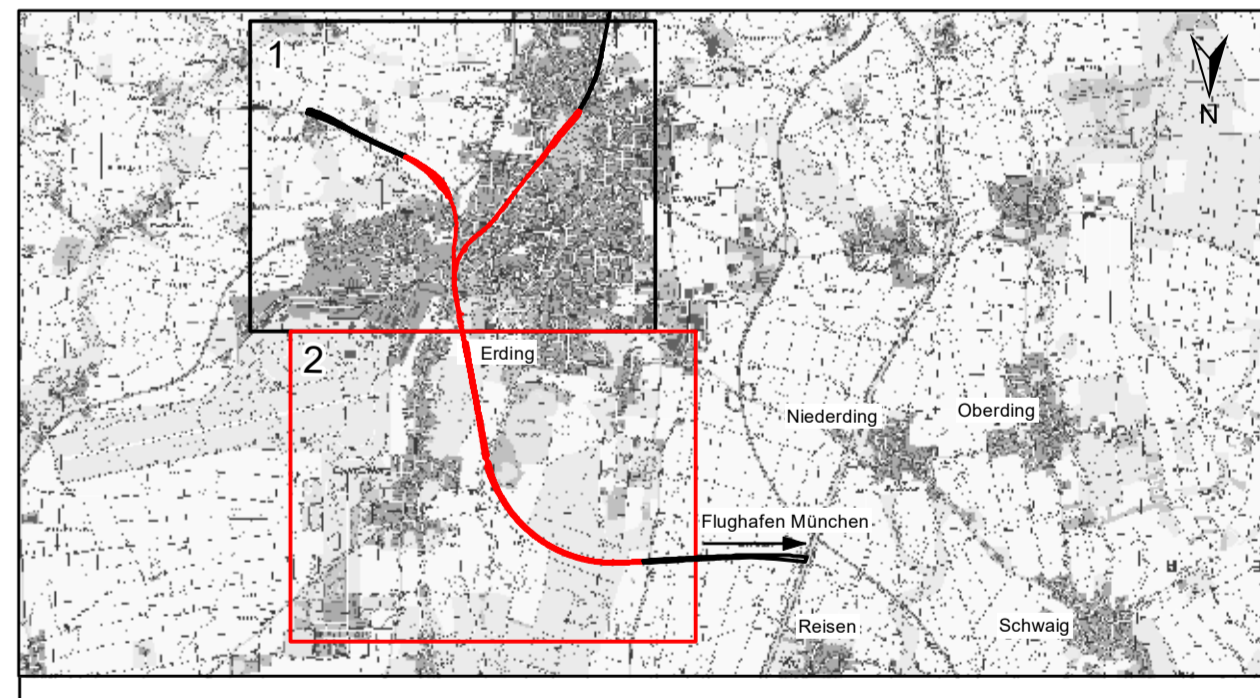
**K 154**

**Schutzgut Landschaft**

Beeinträchtigungen des Landschaftsbildes durch Durchtrennung, Verlegung und Überbauung von Gewässern

1. Änderung

Anlage Nr.: 15.7.2



Index		Änderung / Ergänzung														
a		Ausgangsverfahren: 1. Änderung im laufenden Verfahren - (geänderte Anlage)		01.12.2023												
		Ausgangsvorhaben: Antragfassung		15.02.2018												
Planfesth.																
Planfeststellung																
Schutzgut Boden, Wasser, Klima/Luft und Landschaft, Auswirkungen und Konflikte																
Strecke 5601, Bahn-km 14,9+88 - 18,3+00 / Strecke 5606, Bahn-km 8,8+52 - 8,9+55																
Vorhabenträger		Vorhabenträger		Vorhabenträger												
 <b>NETZE</b> DB Netz AG Richelstraße 3 80634 München		 <b>NETZE</b> DB Station&Service AG Bahnhofsmangement München Bayerstraße 10a, 80335 München		 <b>NETZE</b> DB Energie GmbH Richelstraße 3 80634 München												
Vertreter der Vorhabenträger				Maßstab: 1:5000 Format: 980 x 594												
 <b>NETZE</b> DB Netz AG, Großprojekte Süd Richelstraße 3 80634 München		Datum: 08.12.2023    Unterschrift: gez. I.V. Beer		Höhensystem DHHN 12												
				Koordinatensystem DHDN 90												
verantwortliche Planungsgemeinschaft Östliche Schienenanbindung Flughafen München				Planzeichen / -Nr. / -codierung / AZ 4.2-UP-4-L012-E9-a												
 <b>OBERMEYER</b>  <b>SSP Ingenieure AG</b> PLANEN + Bauen GmbH OBERMEYER Planen + Bauen GmbH, Postfach 31 15 42, 80335 München    Datum: 01.12.2023    Unterschrift: gez. ppe. Lochshöfer		 <b>SSP Ingenieure AG</b> Postfach 10 10 10, 80335 München		Ausgabe vom 01.12.2023												
Planfeststellung				<table><thead><tr><th></th><th>Datum</th><th>Name</th></tr></thead><tbody><tr><td>bearb.</td><td>15.07.2015</td><td>if / iFluplan</td></tr><tr><td>gez.</td><td>15.07.2015</td><td>ks / iFluplan</td></tr><tr><td>gepr.</td><td>15.07.2015</td><td>ma / iFluplan</td></tr></tbody></table>		Datum	Name	bearb.	15.07.2015	if / iFluplan	gez.	15.07.2015	ks / iFluplan	gepr.	15.07.2015	ma / iFluplan
	Datum	Name														
bearb.	15.07.2015	if / iFluplan														
gez.	15.07.2015	ks / iFluplan														
gepr.	15.07.2015	ma / iFluplan														
Institut für Umweltplanung und Raumentwicklung, Amalienstr. 70, 80719 München, Datum: 01.12.2023    Unterschrift: gez. I.A. Frontzek																
Bauvorhaben																
Lückenschluss Erding - Flughafen München und Walpertskirchener Spange, PFA 4.2																